



*Производство обмоток и электроизоляционных материалов*

# ПромЭлектроМаш



ПОЛЮС РОТОРА  
СДМЗ 21-57-40  
(2500 кВт, 150 об/мин)



ПОЛЮС РОТОРА  
СГТ-1000  
(800 кВт, 700/400В)



ДОПОЛНИТЕЛЬНЫЙ  
ПОЛЮС 2EZ 710  
(597 кВт)



ГЛАВНЫЙ ПОЛЮС  
2 EZ 710 (597 кВт)





ПОЛЮС РОТОРА  
СДН 15-39-10 (1000 кВт,  
55 В, 600 об/мин)

ПОЛЮС РОТОРА  
ГИДРОГЕНЕРАТОРА  
СВ 1313/265-48 УХЛ4



ПОЛЮС РОТОРА  
СДСЗ 17-76-12 УХЛ4  
(3200 кВт, 92 В,  
500 об/мин)



ПОЛЮС РОТОРА  
СДМЗ 2-21-91-40  
(2500 кВт, 10000 В,  
150 об/мин)



КАТУШКА СМ-1300-300  
(900 кВт, 300 об/мин)



КАТУШКА ПОЛЮСА  
РОТОРА СДС-19-46-40  
(2000 кВт, 145В, 150 об/мин)



КАТУШКА ПОЛЮСА  
ТАВЛ

Мощность 18 500 кВт

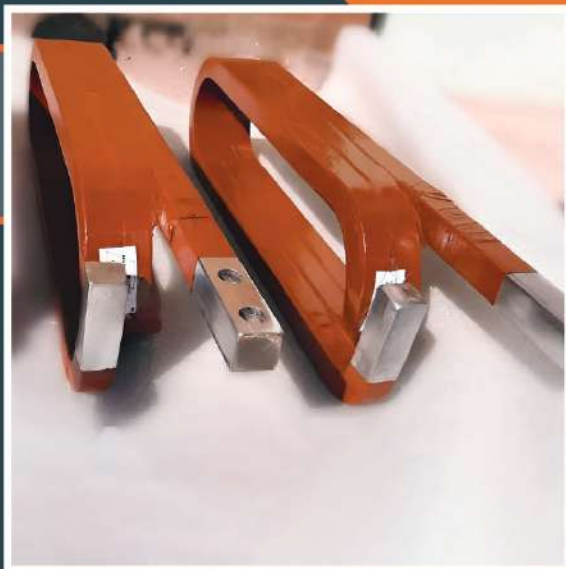


КАТУШКА РОТОРА  
ГИДРОГЕНЕРАТОРА

ВГДС-1025/245-40



КАТУШКА ПОЛЮСА  
П 18-33-9  
(1000 кВт, 550 В, 500 об/мин)



КАТУШКА ПОЛЮСА  
РОТОРА СДК2-17-26-12  
(630кВт, 37, 5В, 500 об/мин)



КАТУШКА ПОЛЮСА  
РОТОРА СДН 15-29-20 УЗ  
(320 кВт, 48 В, 300 об/мин)



КАТУШКА SIEMENS  
1DL69478ME02Z (19000кВт,  
10000В, 1500 об/мин)



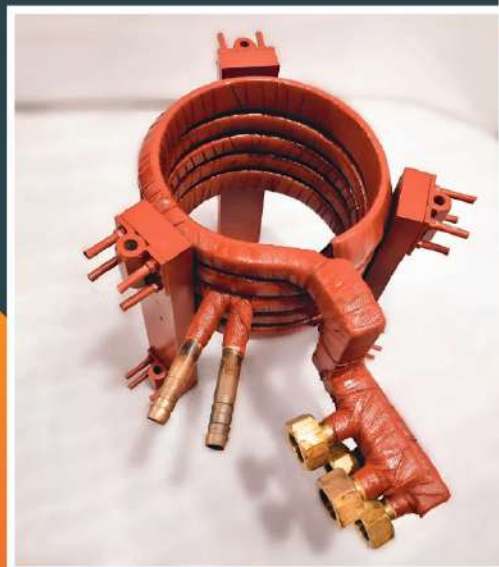
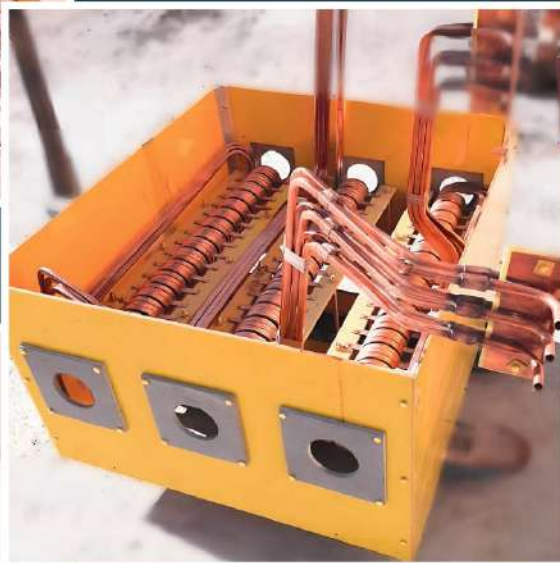


ИНДУКТОР  
ТЗ-1703-2016

КАТУШКА ИНДУКТОРА  
ПЕЧИ УВС-2  
d = 700мм



ИНДУКТОР ХПТ 3-55



ИНДУКТОР УИП-100  
К ППИ-0,02



КАТУШКА ИНДУКТОРА  
ПЕЧИ УВС-2  
d = 1100мм

## Втулки



## Клинья



## Стержни



## Прокладки



## Сегменты подпятника



## Ламели



## Активное железо



Монтажные материалы изготавливаются согласно техническому заданию заказчика в кратчайшие сроки с соблюдением всех необходимых требований технических инструкций.

## КАЧЕСТВО-НАША СИЛА

Данные материалы интересны тем, что в большинстве случаев отверждение происходит без запечки, это значительно расширяет их способы и места применения.

### Клей ЭК-5Т ОБС.504.091.ТУ

Для склеивания полюсных шайб генераторов и других изделий из стеклопластиков, эксплуатирующихся при температуре от -60 до +150°C.

### Замазка ЭЗ-204 ОБС.504.033 ТУ

Используется на стыках изоляционных коробок и стержней, для заполнения пустот и зазоров в деталях и элементах электрических машин.

### Лак ЛЭУ-227 ОБС.504.039 ТУ

Для пропитки лавсанового шнура используемого для увязки обмоток статора электрических машин, турбогенераторов.

### Замазка КЛСЕ-2 ОБС.504.011.ТУ

Замазка КЛСЕ-2 используется для цементации узлов и деталей электрических машин.

### Клей эпоксидный ЭК-2 ОБС.504.066 ТУ

Клей предназначен для склеивания препрега и стеклоткани, пропитанной лаками ЭР-1-30 и ЛЭФ-3УС с элементами конструкций электрических машин и аппаратов, для промазки шнуровых бандажей и других целей, для создания монолитности лобовых частей обмоток статора в местах сопряжения стержней, распорок, бандажных колец.

# ЭЛЕКТРОИЗОЛЯЦИОННЫЕ МАТЕРИАЛЫ



### Замазка ЭЗ-246 ОБС.504.062 ТУ

Для крепления лобовых частей обмотки статора турбогенератора. ЭЗ-246А применяется для улучшения адгезии замаски ЭЗ-246 к поверхности верхнего ряда обмотки.

### Замазка ЭЗ-214 ОБС.504.095 ТУ

Для уплотнения стыков изоляционных коробок, для уплотнения мест выхода стержней из коробок перед заливкой головок обмоток и т.п. в соответствии с указанием в чертеже.

### Замазка ЭЗ-217 ОБС.504.040 ТУ

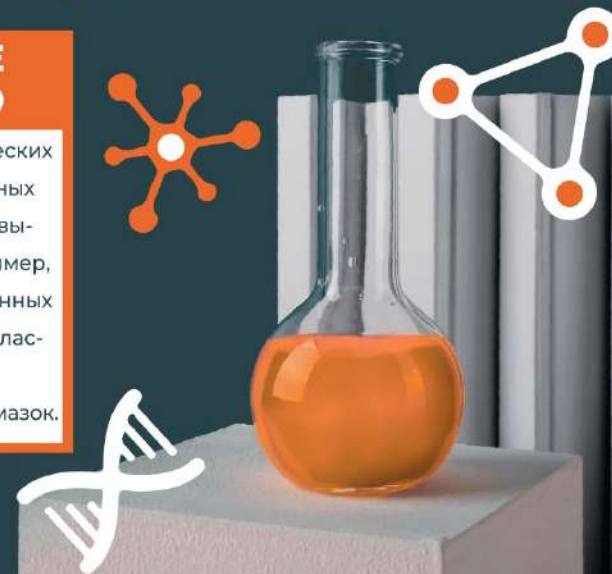
Для заполнения горловин изоляционных коробок на головках статорной обмотки турбогенераторов (ЭЗ-217 вариант 1), а так же для цементации других узлов и деталей (ЭЗ-217 вариант 2).

### Клей ЭК-4 ОБС.504.087 ТУ

Для промазки ленты слюдинитовой различных марок, применяющейся для изолирования мест соединений стержней обмотки статора с шинами и для изолировки соединительных шин.

### Компаунд КЛСЕ ТУ 38.103.691-89

Для герметизации швов электрических устройств, работающих в различных климатических условиях при повышенной влажности воздуха (например, используют для заливки изоляционных коробок в районе выхода фторопластовых трубок).  
Используется для изготовления замасок.





ООО «ПромЭлектроМаш» – предприятие, ориентированное на изготовление полюсов и катушек для электрических машин. В ООО «ПромЭлектроМаш» разработана собственная технология RemCoil по изготовлению катушек.

- ▶ пропитка обмоток вакуумно-нагнетательным способом с применением современных пропиточных составов, что значительно увеличивает ресурс электрических машин;
- ▶ материалы, используемые при изготовлении обмоток, соответствуют классу изоляции «Н» (180С) и выше;
- ▶ обмотки проходят пооперационный и приемо-сдаточный контроль, что подтверждается протоколами испытаний;
- ▶ срок службы обмоток не менее 15 лет, при условии правильной эксплуатации оборудования.



Все наши достижения – результат профессиональной, слаженной работы всего коллектива, постоянного внедрения передовых технологий, совершенствования системы менеджмента качества, освоения новых направлений деятельности.

**МЫ ЦЕНИМ СВОИХ  
ПАРТНЕРОВ И ВСЕГДА  
ОТКРЫТЫ К НОВОМУ  
СОТРУДНИЧЕСТВУ!**



Предлагаем взаимовыгодное сотрудничество в сфере проектирования, производства, реализации, технического обслуживания и ремонта электродвигателей и генераторов.